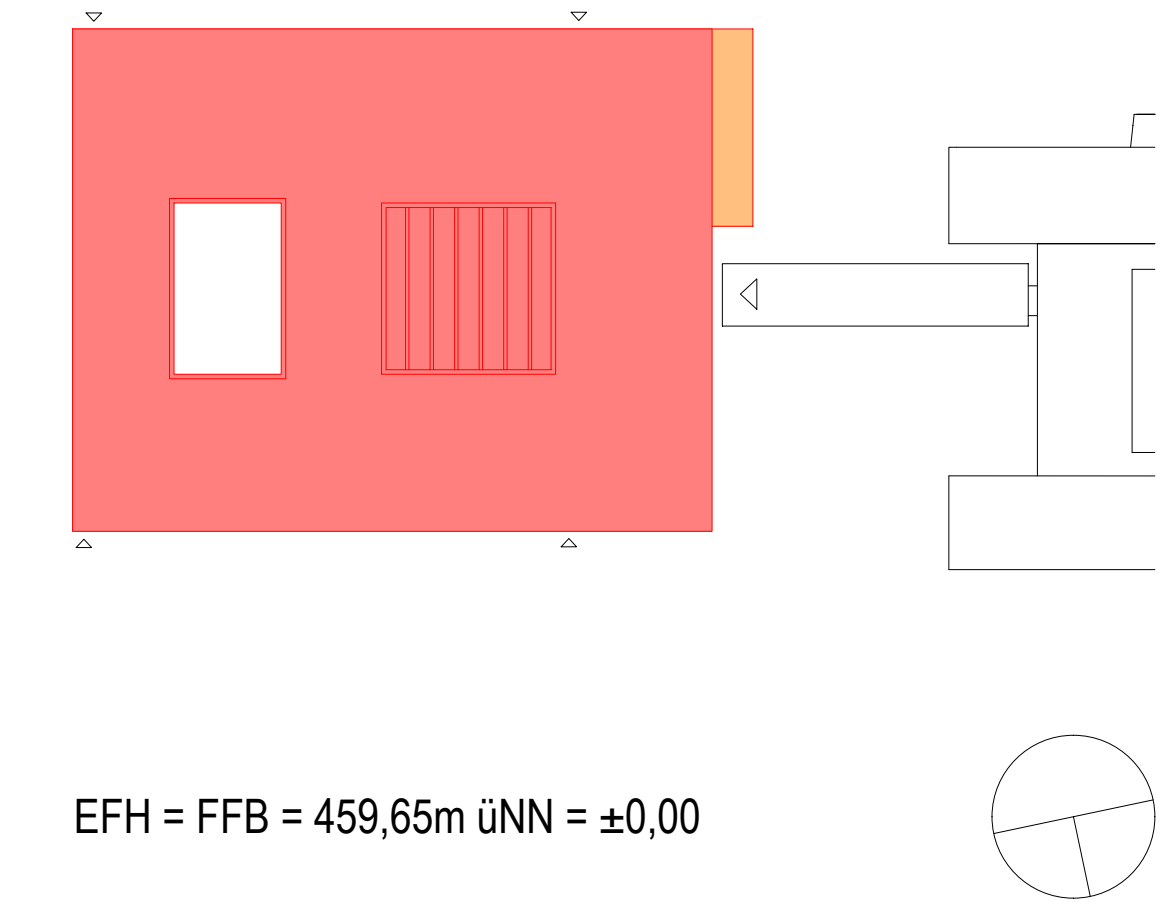


BETONGÜTEN				
Die technischen Erläuterungen zum LV bzgl. Betontechnologie, Betonierabschnitte, Arbeitstufen, Nachbehandlung des Betons etc. sind genauestens zu beachten!				
Bauteil (wenn im Plan nicht ablesbar angegeben)	Überwachungs-kategorie	Betongüte	Expositionsklassen	Betondeckung außen innen
Ortbeton-Rammpfahle			nach Herstellerangabe	
Sauberkeitsschicht		C 12/15	X0	
Plankopfbalken	2	C30/37	XC2, XF1, XA1, WF	3,5 3,5
Planköpfe	2	C30/37	XC2, XF1, XA1, WF	3,5 3,5
freitragende Bodenplatte	2	C30/37	XC2, WF	2,5 3,5
abges. Bodenplatte Technik	2	C30/37	XC2, XA1, WF wu-Beton	3,5 3,5
Bodenplatte Lichthof	2	C30/37	XC2, XF1, WF	3,5 3,5
Aufzugsunterfahrt	2	C30/37	XC2, XA1, WF wu-Beton	3,5 3,5
Außenwände HG, erdberührt	2	C30/37	XC2, WF	3,5 3,0
Außenwände HG - 2. OG	2	C30/37	XC2, WF	3,0 3,0
Umfassungswände Lichthof	2	C35/45	XC4, XD1, XF2, WF	5,5 5,5
Innenwände HG - 2. OG	2	C30/37	XC1, WF	3,0 3,0
Stützen HG - 1. OG	2	C45/55	XC1, WF	3,0 3,0

VORABZUG 24.02.2026

TT.MM.JJJJ XX XX Lorem ipsum
 Datum Ind. Gez. Änderungen



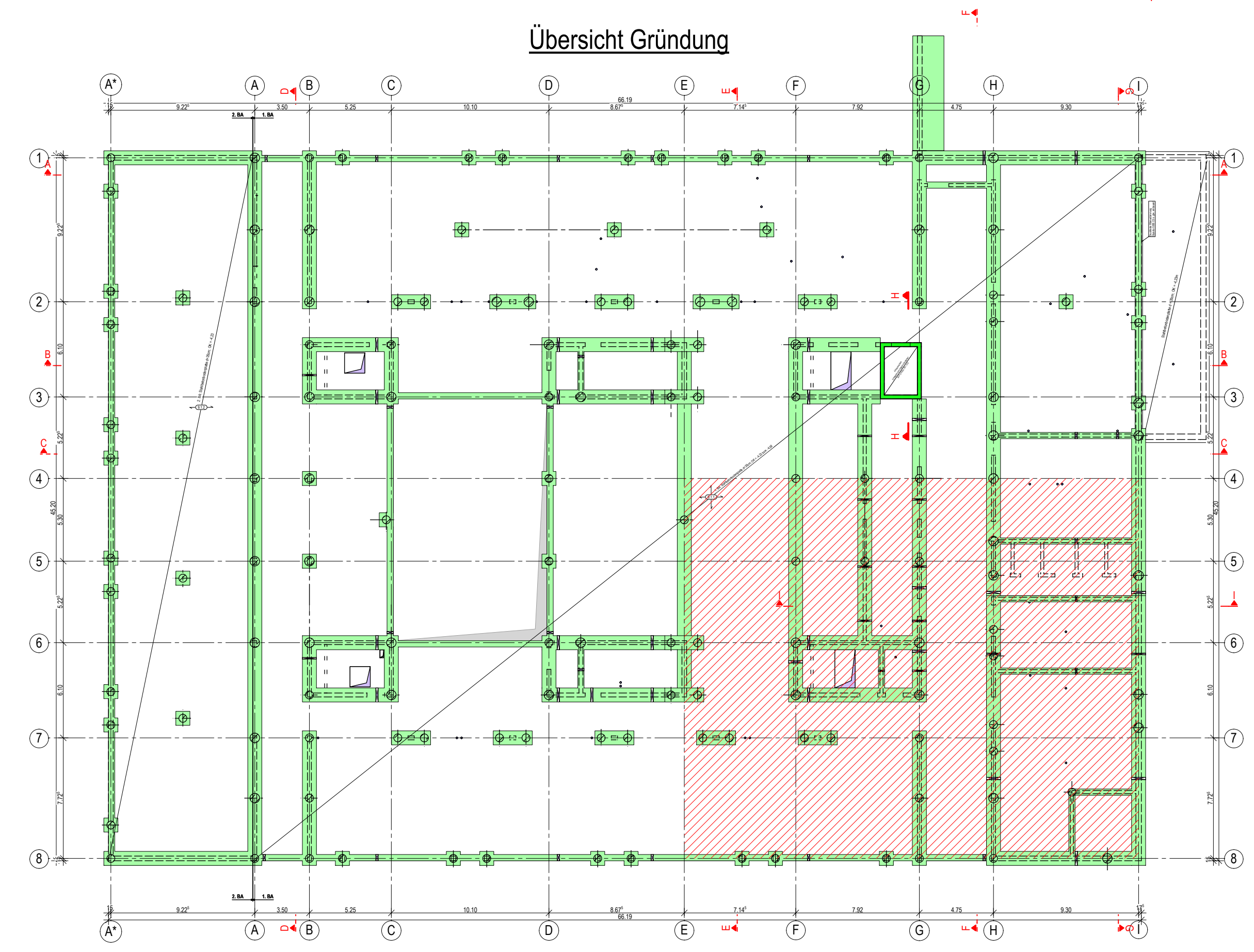
HEL_00_TWP_GR_GRU_SC_5_101-5_-V

Projekt_Bauteil_Planer_Planart_Ebene_Inhalt_Lph_Nummer_Index_Status

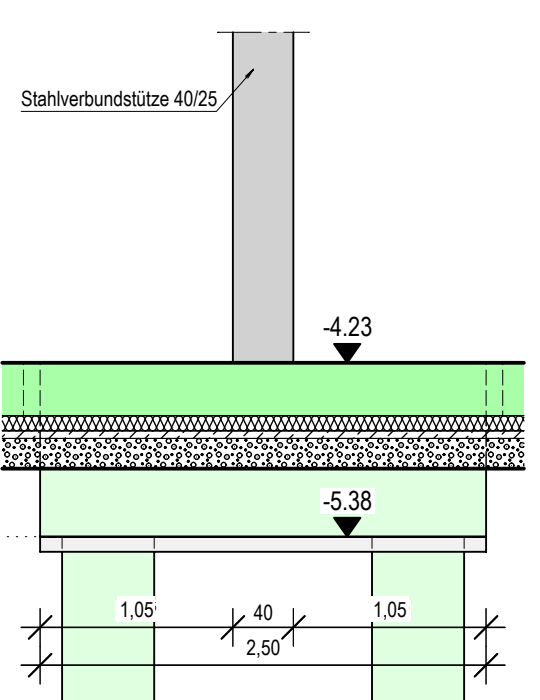
Projekt	Erweiterung
Bauherr	Helfenstein-Gymnasium Stadt Geislingen

(General) planer
 Leistungsphase Ausführungsplanung
 Planinhalt Schalplan Teil- Gründung

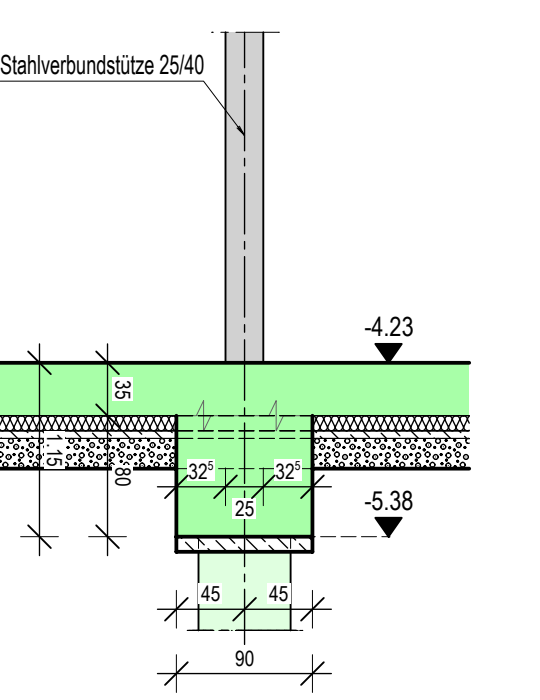
Projekt-Nr. 24834
 Datum/Gez. 29.07.2025
 Maßstab/Größe 1:50 / A0



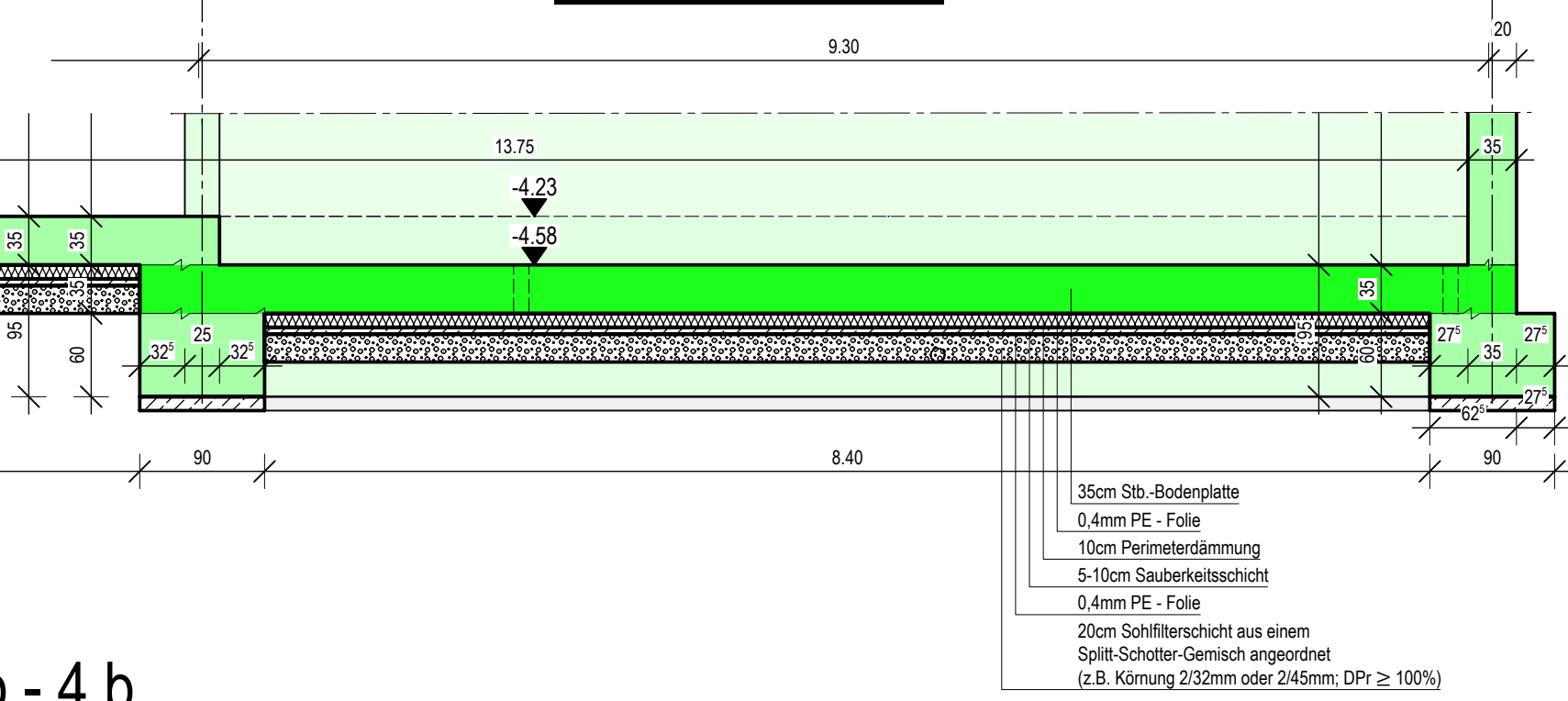
Schnitt 4.c - 4.c



Schnitt 4.d - 4.d



Schnitt 4.a - 4.a



Schnitt 4.b - 4.b

